



IMPACT

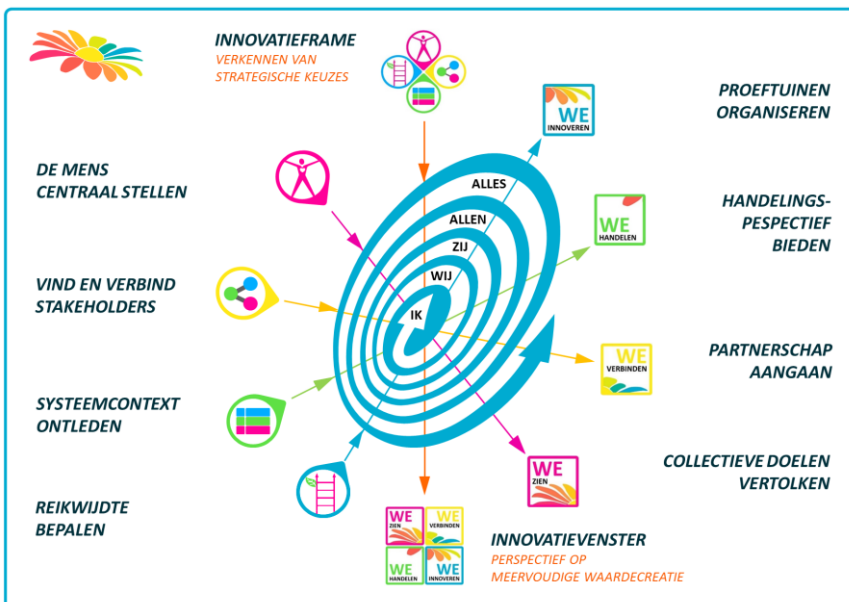
# COLLECTIEVE INNOVATIE METHODE

## INZICHT

De wereld om ons heen verandert steeds sneller. Ook innovatie is veranderd in een stuwend en collectief proces. Geen enkele organisatie kan immers op zichzelf de oplossing meer bieden voor de problemen waar we voor staan. Er is meer dan ooit samenwerking nodig om antwoorden te vinden op de huidige economische, maatschappelijke en ecologische ontwikkelingen. De benodigde langjarige samenwerking tussen partijen zoals overheid, burgers, ondernemers en kennisinstellingen is noodzakelijk, maar nog niet vanzelfsprekend. De Collectieve Innovatie Methode (CIM) biedt concrete instrumenten om het speelveld te analyseren, partijen bij elkaar te brengen, tot strategische keuzes te komen en handelingsperspectief te creëren voor *alle* betrokken partijen; van inzicht naar impact.

CIM is een middel om innovatie effectief te maken in een complex werkveld. Een weide vol werklustige paarden is een goed begin, maar er is een methode om ze op de juiste plek effectief in te spannen en daarna de juiste richting te kiezen naar een helder doel. Daarvoor biedt de CIM toepasbare denkmodellen die samenhangen met praktische werkmethode voor overheden, ondernemers, onderzoekers of instanties en die samen willen innoveren en hun innoverend vermogen willen vergroten.

Figuur 1: Collectieve Innovatie Methode



HET GAAT EROM DAT ALLE BETROKKENEN INSPELEN OP **GOODWILL, TALENTEN EN MOGELIJKHEDEN**. DAARDOOR WORDEN NIEUWE TECHNIEKEN WERKZAAM VOOR **COLLECTIEVE DUURZAME INNOVATIE**.

# MET DE COLLECTIEVE INNOVATIE METHODE WORDT HET INNOVEREND VERMOGEN VAN ORGANISATIES VERSTERKT

## COLLECTIEVE INNOVATIE METHODE (CIM)

CIM is een systeembenadering die met duidelijke stappen en visualisaties partijen door een complex innovatietraject naar realiseerbare doelen brengt. CIM maakt over organisaties heen een koppeling tussen verschillende business-cases in een maatschappelijke context. Veel organisaties werken vanuit hun eigen strategie vooral op operationeel niveau samen. Er kan echter veel meer impact worden gegenereerd als ondernemers, onderzoekers en overheden samenwerken in strategische verbondenheid. Met CIM worden daarbij het strategische, tactische en operationele werkniveau van de samenwerkende organisaties zodanig op elkaar afgestemd dat doorbraken kunnen ontstaan in een beter investeringsklimaat.

## DE VERBINDINGSDYNAMIEK

De verbindingsdynamiek, in de kern van CIM, is een hulpmiddel om het speelveld in beeld te brengen. De naar binnen gekeerde spiraal staat voor collectief leren terwijl met de naar buiten gerichte spiraal perspectief op meervoudige waardecreatie ontstaat.

De mens (IK) staat centraal in de organisatie (WIJ) waarin we werken. Van hieruit leveren we meervoudige toegevoegde waarde voor onze klanten (ZIJ) en maatschappij (ALLEN) in een groter geheel (ALLES). De verbindingsdynamiek is de basis voor het Innovatieframe en het Innovatievenster; het Innovatieframe bevat praktische denkmodellen om inzicht te krijgen in speelveld, stakeholders en strategische keuzes. Het Innovatievenster bevat werkmethodes om bijbehorende acties te bepalen.

## INNOVATIEFRAME

Met behulp van 4 denkmodellen wordt een analyse gemaakt van het speelveld binnen een maatschappelijke context. Door werksessies, interviews en analyse van strategische documenten ontstaat inzicht in welke strategische keuzes er moeten worden gemaakt. Daarna kan de rol en positie van de verschillende partijen in een veranderend speelveld worden bepaald. Als de kern van samenwerkende partijen is gevormd moeten het speelveld en de complexe vraagstukken worden ontrafeld. Er wordt geanalyseerd, gestructureerd en gevisualiseerd. Hiermee wordt een nieuw framework opgebouwd, waarin oplossingen ontstaan voor zowel markt- als maatschappelijke vragen met ruimte voor nieuw ondernemerschap.

## INNOVATIEVENSTER

Vanuit bovenstaand framework wordt gebouwd aan handelingsbekwame consortia. Vanuit een maatschappelijk bewustzijn bij stakeholders worden collectieve doelen vertolkt. Vervolgens worden binnen het ontstane wederzijds vertrouwen nieuwe partnerschappen aangegaan met een grote actie bereidheid. Dan wordt in proeftuinen, innovatielabs en andere experimenten meervoudige waarde gecreëerd voor een nieuwe economie.

## HET RESULTAAT

Het doorlopen CIM proces wordt weergegeven in een rapport met resultaten, aanbevelingen en visualisaties. Resultaten zijn verder:

- Inzicht en impact op systeemniveau



- Versterking van het innoverend vermogen van deelnemende organisaties.
- Ontstaan van groepscohesie bij samenwerkende partijen
- Meer en betere kennisuitwisseling in een open verstandhouding.
- Beter klimaat voor maatschappelijk verantwoord ondernemen.

## VOOR WIE?

Overheden, kennisinstituten, maatschappelijke organisaties, brancheorganisaties. Zo is deze methode met succes toegepast in maatschappelijke innovatietrajecten bij TNO en provincie Gelderland.

*De Collectieve Innovatie Methodiek is ontwikkeld uit jarenlange ervaring en wetenschappelijk onderzoek. Naast dit productblad zijn er ook folders voor de benoemde denkmodellen, werkmethode en bijbehorende instrumenten.*



 [johnschraven.nl](http://johnschraven.nl)

 06 53 44 90 55

 [info@johnschraven.nl](mailto:info@johnschraven.nl)